

TEQ CADRES

Une enquête

Pour mesurer, agir et réussir



80% Soit 19 cadres travaillant pour Rhodia Opérations P.I Belle Etoile répondent à une enquête CFDT sur leurs conditions de travail

Qui à répondu ?

Une majorité d'hommes (84%) "quadras" et plus... à (44%).

21% ont obtenu leur diplôme initial en formation continue mais seule-

ment 28% sont issu de promotion interne.

89% n'adhèrent à aucune Organisation Syndicale !

Conditions de travail

Globalement, c'est une population qui travaille beaucoup, à 72% les cadres travaillent plus de 40 heures par semaine ! Mais bien qu'ils travaillent beaucoup, ils sont satisfait des contres parties à plus de 71%.

Et pourtant 13 cadres sur 19, sur une échelle graduée de 1 à 9, soit

69% estiment leur travail stressant !

Néanmoins, pour améliorer leur conditions de travail, 40% pensent qu'il faudrait, en priorité agir, «sur les délais et les niveaux des objectifs fixés» !

Santé et sécurité

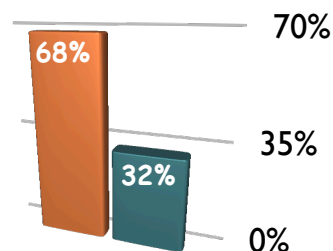
Entre 47% et 68% des cadres n'ont pas connaissance, sur Belle Etoile, de situation de : «mise au placard, menaces physique, menaces verbales, pressions exagérées, ... » !

83% soit 15 cadres sur 19 se sentent «tout a fait en sécurité dans leur travail».

La population cadre nous demande pourtant d'agir syndicalement en priorité sur «les pos-

tures et les contraintes physiques» pour améliorer leur santé et leur sécurité aux postes de travail.

■ Contraintes physiques ■ Rythme de travail



Rémunérations

Pour combattre les idées reçues de nos Dirigeants, s'ils avaient le choix du type d'augmentation 83% des cadres choisiraient un meilleur équilibre entre «les Augmentations Individuelles» et «les Augmentations Générales». Pour 47% des cadres, des actions

d'améliorations sur le choix des critères des éléments variables et individuels de rémunérations doivent être menées !

Pour la Cfdt, ces critères doivent donc gagner en transparence et en objectivité.

Développement professionnel

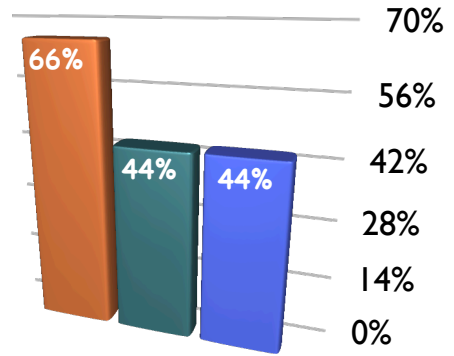
C'est globalement très satisfaisant ! «Il y a une préparation et un suivi, tout se passe bien» à plus de **78%**.

Et à plus de **84%** les formations suivies «sont efficaces pour développer mes compétences» Pourtant bien que ses résultats soient positifs pour notre Direction **44%** des cadres souhaitent une clarification des critères d'évolutions de carrière et une amélioration des offres de formation professionnelles !

Les cadres sont prêt à changer de métier ou d'entreprise, à plus de **67%** pour rester dans la région. La région est donc plus forte que l'entreprise !

Concernant l'évolution professionnelle sur Belle Etoile **63%** pensent que «les postes sont surtout attribués par copinage, réseaux...» et **37%** estiment qu'il existe «une différence entre les hommes et les femmes».

- Rester sur la région
- Clarifier les critères d'évolution de carrière
- Améliorer les offres de formation professionnelle



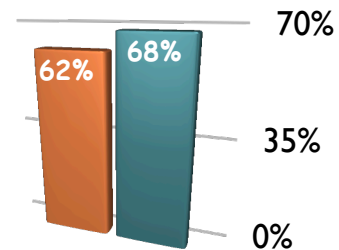
Management

Globalement nos cadres sont satisfaits du management général de l'établissement.

Les orientations de l'établissement ont du sens pour **80%** d'entre eux. Les orientations du service sont claires et ils les partagent à **88%** ! La politique des ressources humaines est jugée plutôt satisfaisante pour presque **86%**.

Il faudrait pour plus de **68%** «améliorer le fonctionnement quotidien des équipes» et pour plus de **62%** «donner plus de moyens

à l'encadrement pour mieux prendre en compte la réalité du terrain».



- Mieux prendre en compte la réalité du terrain
- Améliorer le fonctionnement des équipes

Décidément, le dialogue ne semble pas être le point fort à Belle Etoile !

Sur quel thème souhaitent-ils que la CFDT s'investisse en priorité ?

56% voudraient nous voir défendre et développer l'emploi sur notre établissement !

C'est une très bonne nouvelle pour les salariés et notre équipe Syndicale.

Pour **20%** des cadres l'action prioritaire est «aider chacun» pour son évolution de carrière

et pour **13%** «mieux prendre en compte la santé et les conditions de travail» (Seul 3 personnes n'avaient aucune opinion)

A suivre :

- Flash TEQ spécial salariés Journées
- Flash TEQ spécial salariés Postés

La CFDT encore et toujours à votre écoute

<http://cfdt-belle-etoile.fr>